

Doctorants

CRJ2P

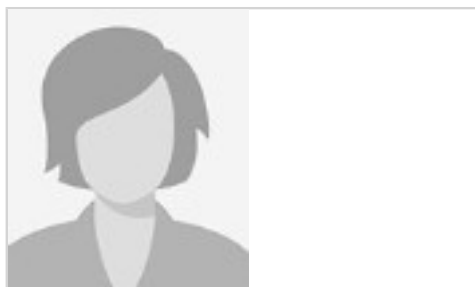
Centre de Recherche sur la Justice Pénale et Pénitentiaire



Mahamane Balo 

Sujet de thèse: Essai sur le développement des peines alternatives en droit Malien à la lumière du droit français.

Directeur de thèse : Jean-Paul Céré



Marie BOUCHARD

Sujet de thèse : Les infractions sexuelles en droit international pénal et les mécanismes de justice transitionnelle

Directrice de thèse : Guillemine Taupiac
Nouvel

CRDF

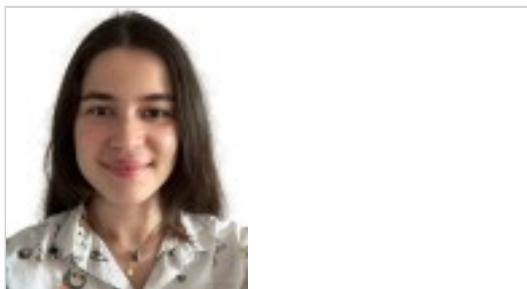
Centre de Recherche sur les Droits Fondamentaux



Étoile Blanco 

Sujet de thèse : La responsabilité territoriale partagée au service des libertés et du droit à l'autonomie.

Directrices de thèse : Annie Fitte-Duval et
Stéphanie Rabiller



Shelly CROS

Sujet de thèse : La lutte contre la maltraitance faite aux femmes âgées dans la relation de soins

Directrice de thèse : Stéphanie Rabiller



Aymeric CHIBRAC

Sujet de thèse : La cohérence de la réponse pénale applicable aux mineurs

Directeurs de thèse : Ludivine Grégoire et Jean-Paul Céré



Herbert Djoba Ngondet 

Sujet de thèse : La condition juridique des agents de l'État - Analyse comparée en droit gabonais et français de la fonction publique

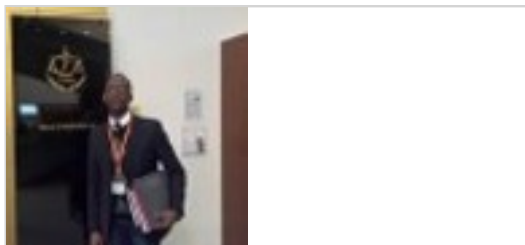
Directrice de thèse : Annie Fitte-Duval



Assia DAHMANE

Sujet de thèse : Les conséquences du travail pénitentiaire sur les perspectives de réinsertion des personnes détenues de la zone Antilles-Guyane

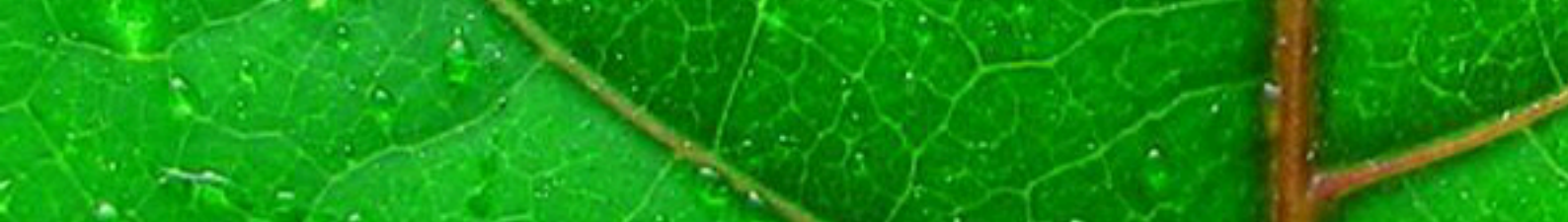
Directeurs de thèse : Joana Falxa et Pierre-Yves Chicot



Tiburce Gomido 

Sujet de thèse : Émergence d'une coopération transfrontalière entre les collectivités territoriales en Afrique de l'Ouest: l'exemple du Bénin, du Niger et du Nigeria

Directeurs de thèse : Annie Fitte-Duval et Zaki Moussa



Mariame CIRÉ DIALLO

Sujet de thèse : Le juge pénal et la protection des droits fondamentaux en république de Guinée

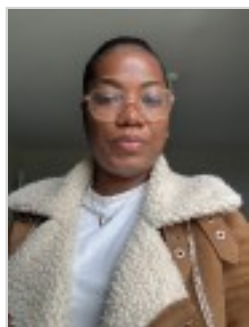
Directeurs de thèse : Emmanuelle Gindre et Jean-Paul Céré



Franck Lamas 

Sujet de thèse : La police administrative et la protection de l'environnement

Directeur de thèse : Philippe Zavoli



Valene ISSANGA T'KATCHENKO

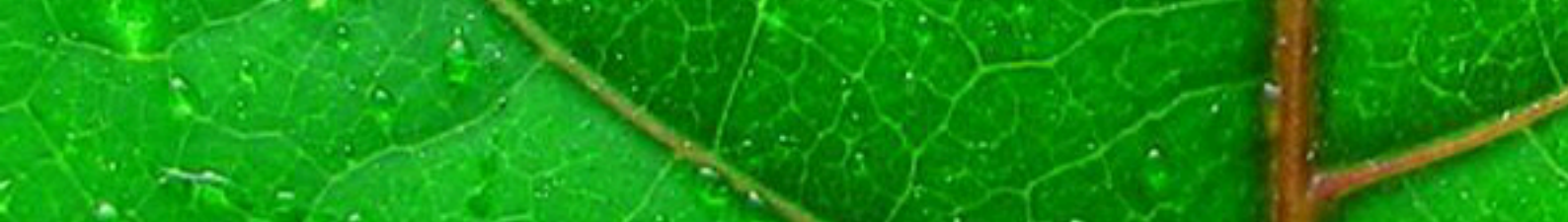
Sujet de thèse : La responsabilité pénale des automobilistes au Gabon. Étude de droit routier à la lumière du droit français
Directeur de thèse : Jean-Paul Céré



Olivier Poinot

Sujet de thèse : Le droit des institutions sociales et médico-sociales

Directrice de thèse : Stéphanie Rabiller



Nicolas LECORDIER

Sujet de thèse : Libertés et droits fondamentaux à l'épreuve de la psychiatrie en matière pénale

Directrices de thèse : Emmanuelle Gindre et Ludivine Grégoire



Louise VILLEGAS 

Sujet de thèse : Les pratiques professionnelles en protection de

l'enfance, à l'épreuve de la qualité

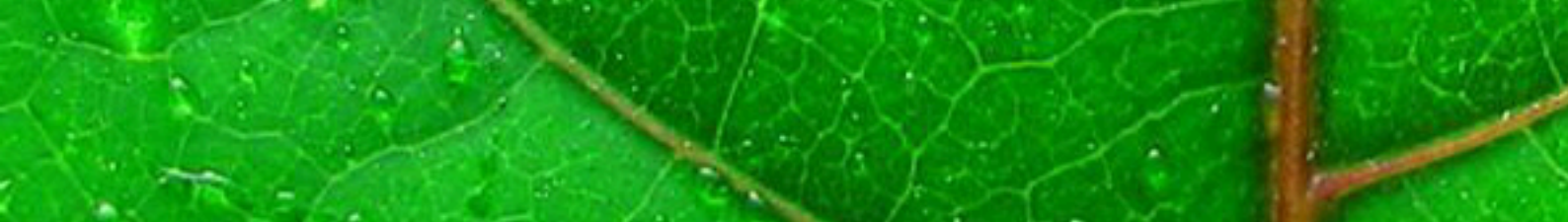
Directeurs de thèse : Marc Azavant et Stéphanie Rabiller



Brigitte NENE NIANG SENE 

Sujet de thèse : La détention avant jugement. Étude comparative des Droits français et sénégalais

Directeur de thèse : Jean-Paul Céré



Maëlle OILHARAN SALARDAINE 

Sujet de thèse : Le traitement judiciaire des infractions environnementales

Directeurs de thèse : Nicolas Bareït et Jean Gourdou



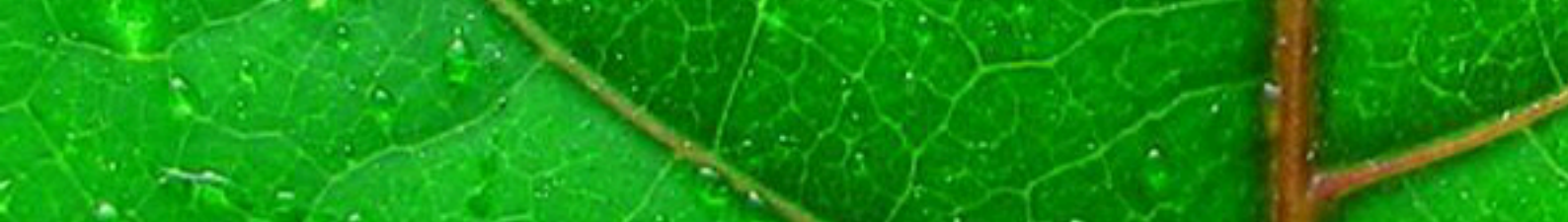
Eric OBOUNOU 

Sujet de thèse : Le contentieux disciplinaire : Plaidoyer pour une harmonisation du droit disciplinaire dans les prisons de la zone CEMAC

Directeur de thèse : Jean-Paul Céré

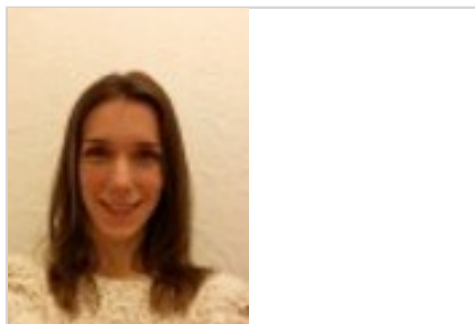


Luis-Fernando PAILLET ALAMO



Sujet de thèse : Les dispositifs de répression des infractions sexuelles. Approche comparative France-Espagne

Directrice de thèse : Guillemine Taupiac-Nouvel



Floriane PETIOT 

Sujet de thèse : Les techniques spéciales d'enquête de la Gendarmerie nationale

Directeur de thèse : Nicolas Bareit